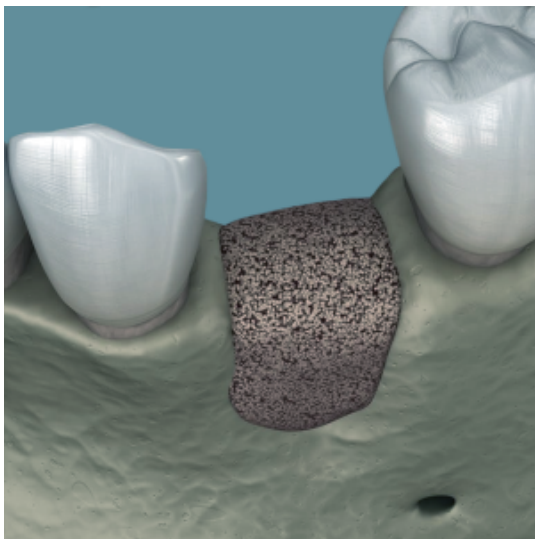


Редукция кости при ALL on 4



Курортный проспект, 16
ТЦ Мелодия, 2 этаж
Сочи, Краснодарский край 354000
Россия

Телефон: +7-952-822-01-01

Один из этапов имплантации по методике All-on-4. Необходимо выровнять костную ткань и создать благоприятные условия для установки имплантатов.

Цена: 10000
Статус: Активно

[Посетить Сайт](#)
[Отправить Сообщение](#)
[Email-сервис](#)

